
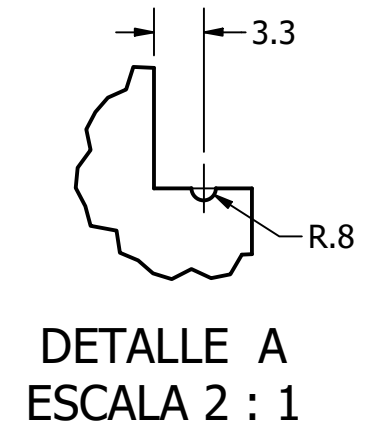
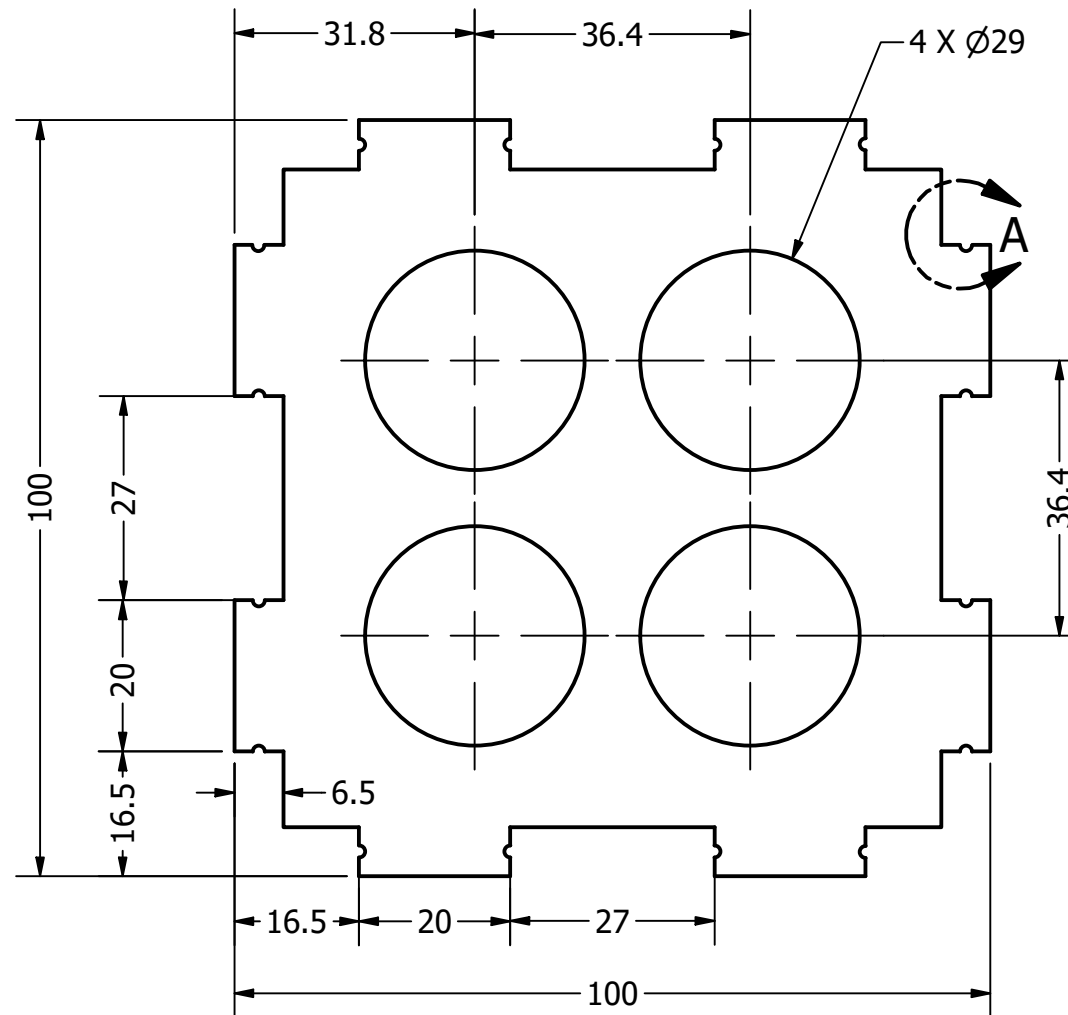


Ref.	Descripción	Cantidad	Plano Ref.	Material	Especificaciones	Observaciones
01	1.FRONTAL	01	A4 - 01	ACRILICO	2.5MM	CORTE LASER
				<b>1.FRONTAL</b>		
					FCH.: 27/05/2022	
				DIS.: CIPSELA		REV.: DAVID PINEDA
				APRD.: CIPSELA		DIB.: JUAN DAVID VALENCIA
						PL.No.: A4 - 01

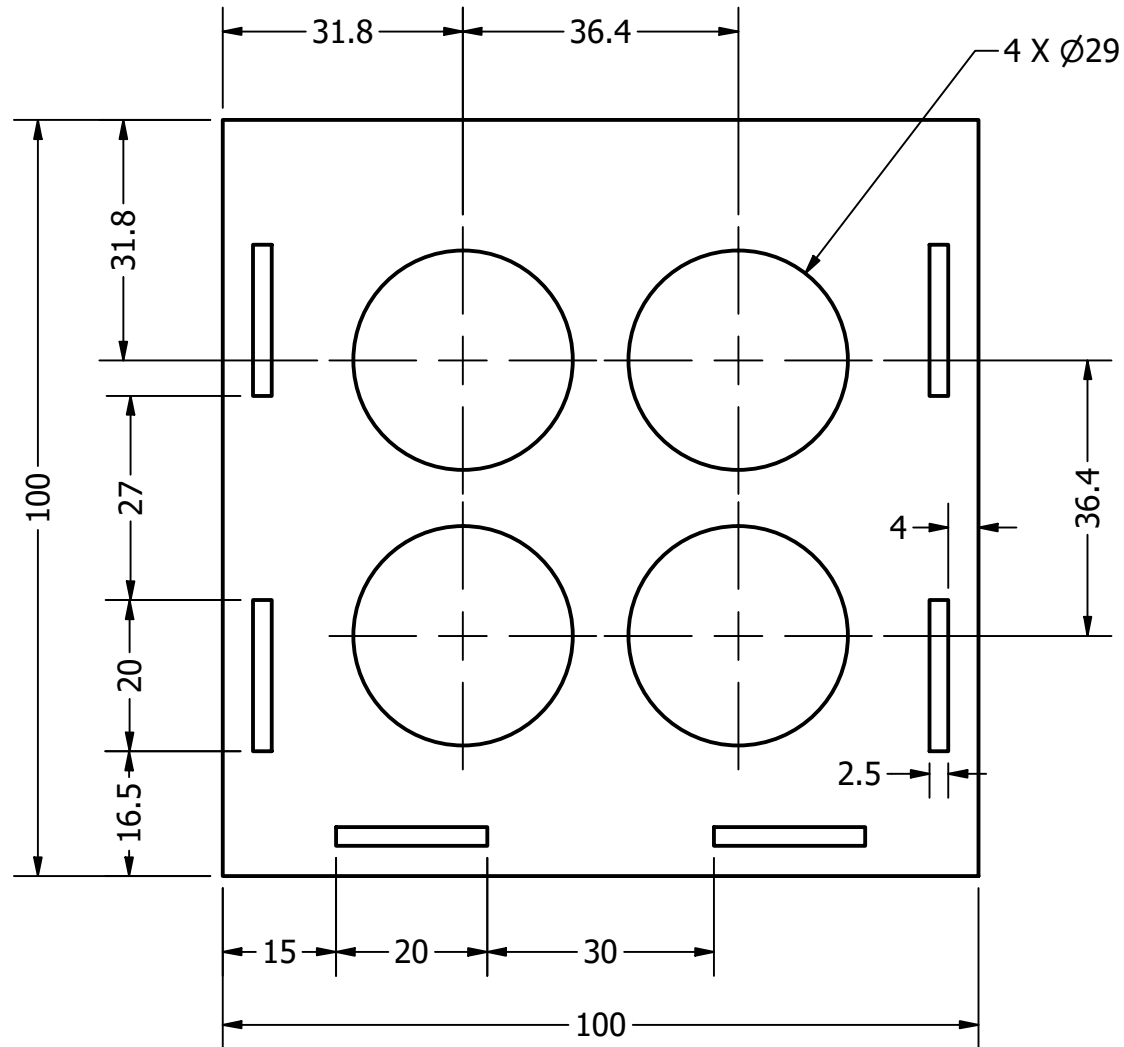
NOTA: TODAS LAS MEDIDAS EN MILÍMETROS.




Ref.	Descripción	Cantidad	Plano Ref.	Material	Especificaciones	Observaciones
02	2.LAT. DERECHA	1	A4-02	ACRILICO	2.5 MM	CORTE LASER
<b>2. LATERAL DERECHA</b>						
Creative and Innovative Programs for Space Education, Launch & Aviation					FCH.: 27/05/2022	
DIS.: CIPSELA			REV.: DAVID PINEDA		ESC.: 1:1	
APRD.: CIPSELA			DIB.: JUAN DAVID VALENCIA		PL.No.: A4-02	

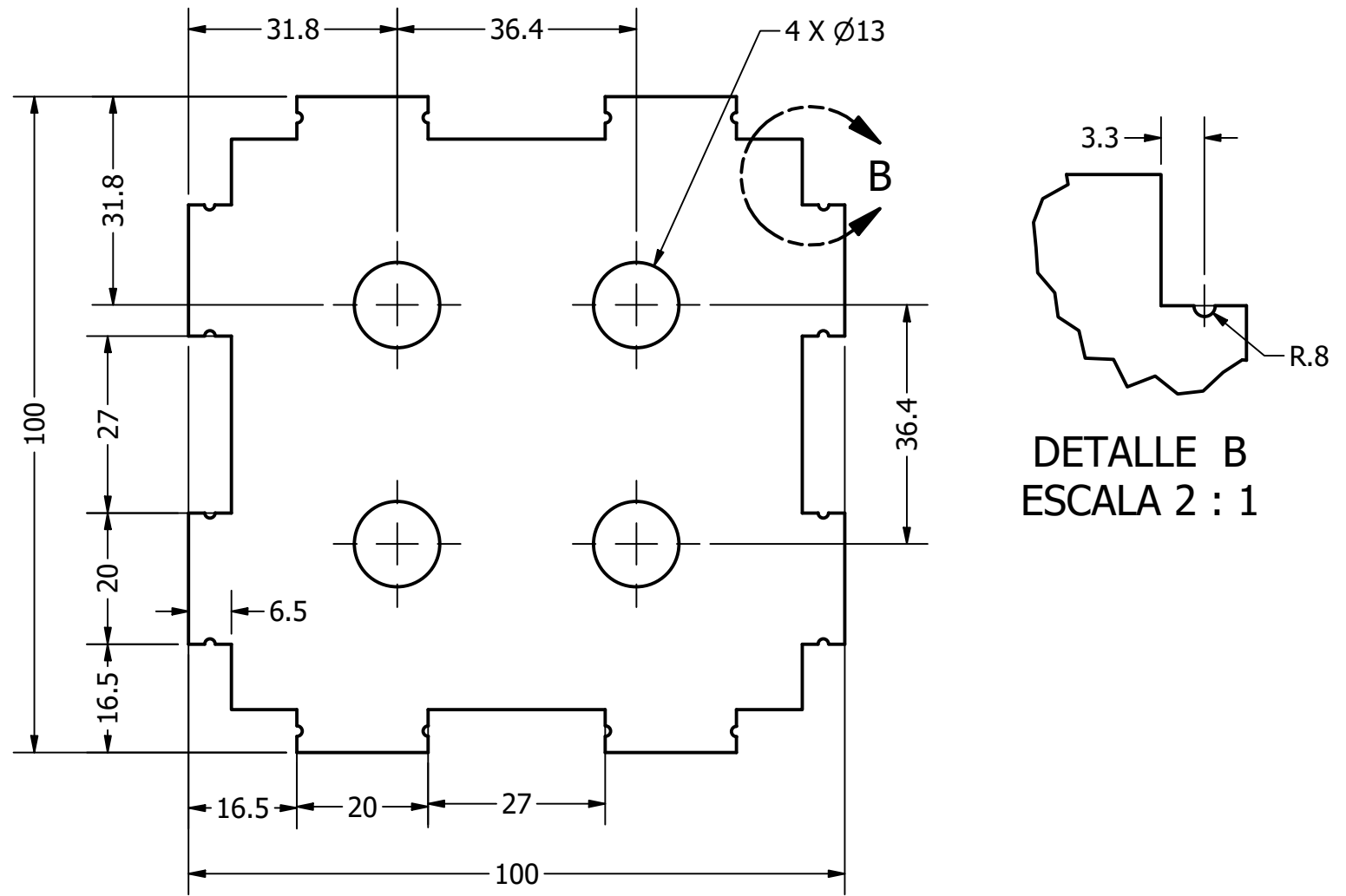
NOTA: TODAS LAS MEDIDAS EN MILÍMETROS.






03	3.POSTERIOR	1	A4- 03	ACRILICO	2.5 MM	CORTE LASER		
Ref.	Descripción	Cantidad	Plano Ref.	Material	Especificaciones	Observaciones		
				<b>3. POSTERIOR</b>				
					<b>Creative and Innovative Programs for Space Education, Launch &amp; Aviation</b>		FCH.: 27/05/2022	
					DIS.: CIPSELA		REV.: DAVID PINEDA	ESC.: 1:1
					APRD.: CIPSELA		DIB.: JUAN DAVID VALENCIA	PL.No.: A4 - 03

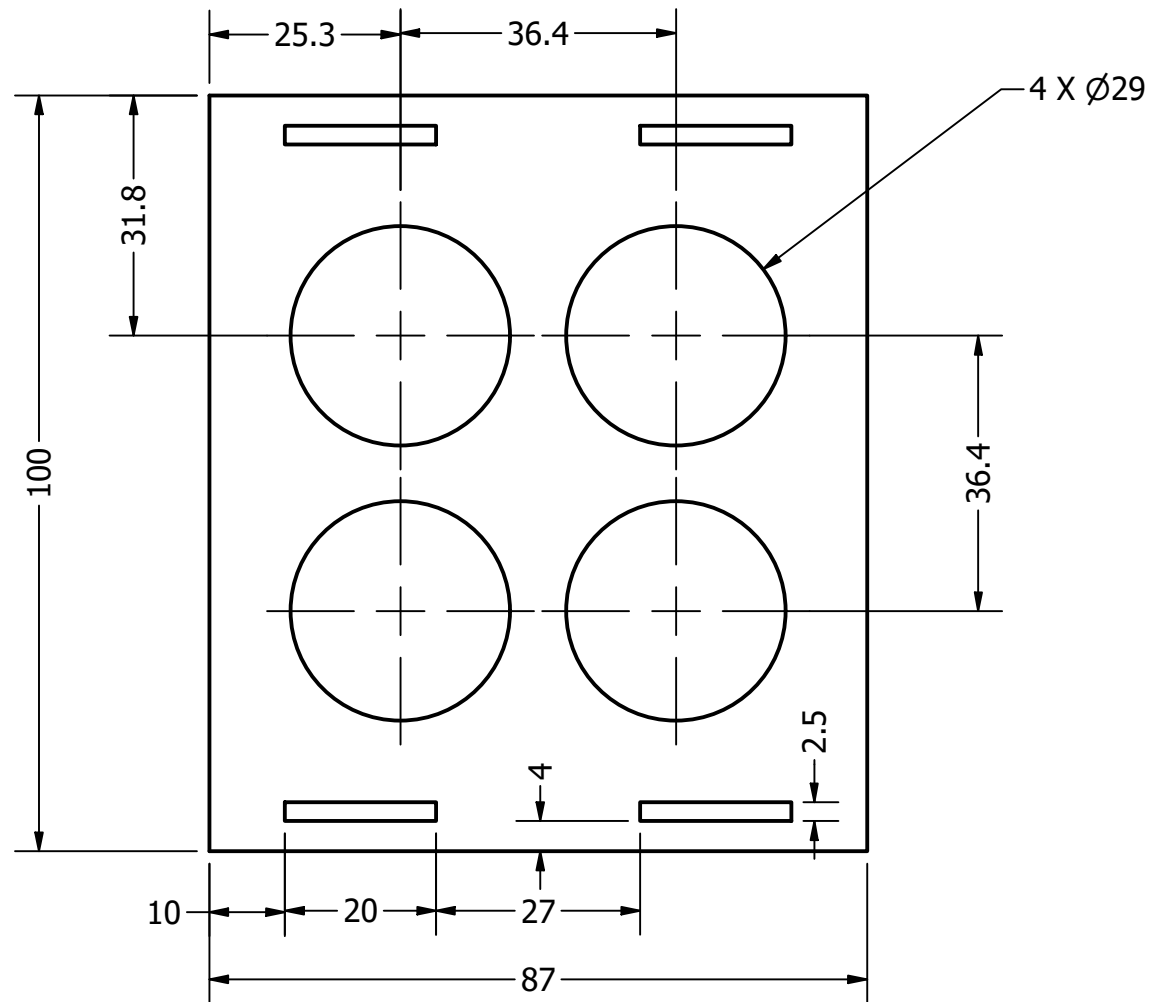
NOTA: TODAS LAS MEDIDAS EN MILÍMETROS.



DETALLE B  
ESCALA 2 : 1

04	4.LAT. DERECHA	1	A4 - 04	ACRILICO	2.5 MM	CORTE LASER		
Ref.	Descripción	Cantidad	Plano Ref.	Material	Especificaciones	Observaciones		
			<b>4. LATERAL IZQUIERDA</b>					
					Creative and Innovative Programs for Space Education, Launch & Aviation		FCH.: 27/05/2022	
					DIS.: CIPSELA		REV.: DAVID PINEDA	ESC.: 1:1
					APRD.: CIPSELA		DIB.: JUAN DAVID VALENCIA	PL.No.: A4 - 04

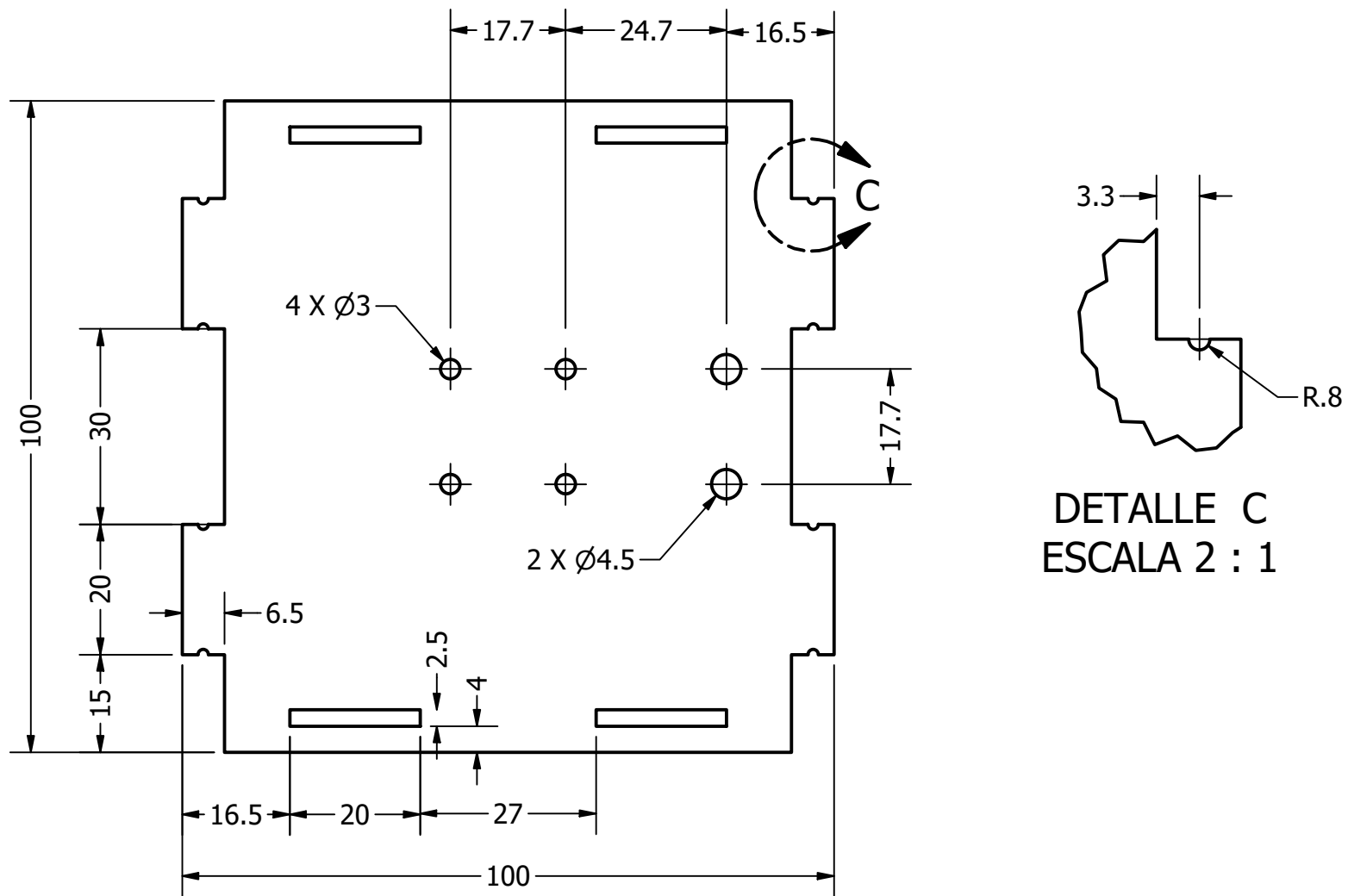
NOTA: TODAS LAS MEDIDAS EN MILÍMETROS.



Ref.	Descripción	Cantidad	Plano Ref.	Material	Especificaciones	Observaciones
05	5. SUPERIOR	1	A4 - 05	ACRILICO	2.5 MM	CORTE LASER
<b>5. SUPERIOR</b>						
<b>Creative and Innovative Programs for Space Education, Launch &amp; Aviation</b>					FCH.: 27/05/2022	
DIS.: CIPSELA				REV.: DAVID PINEDA		ESC.: 1:1
APRD.: CIPSELA				DIB.: JUAN DAVID VALENCIA		PL.No.: A4 - 05

NOTA: TODAS LAS MEDIDAS EN MILÍMETROS.



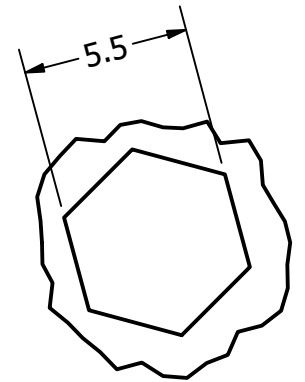
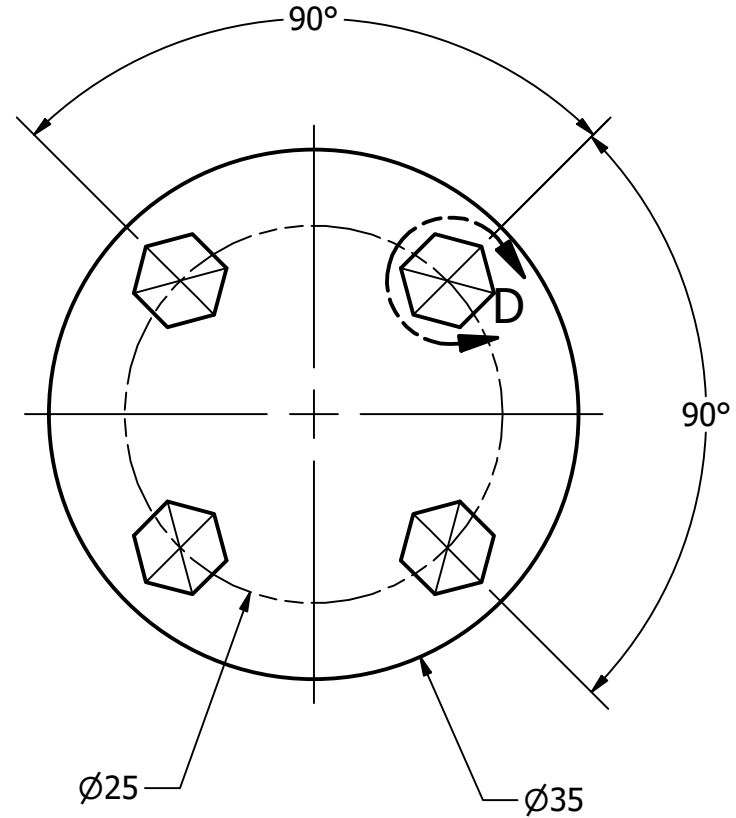
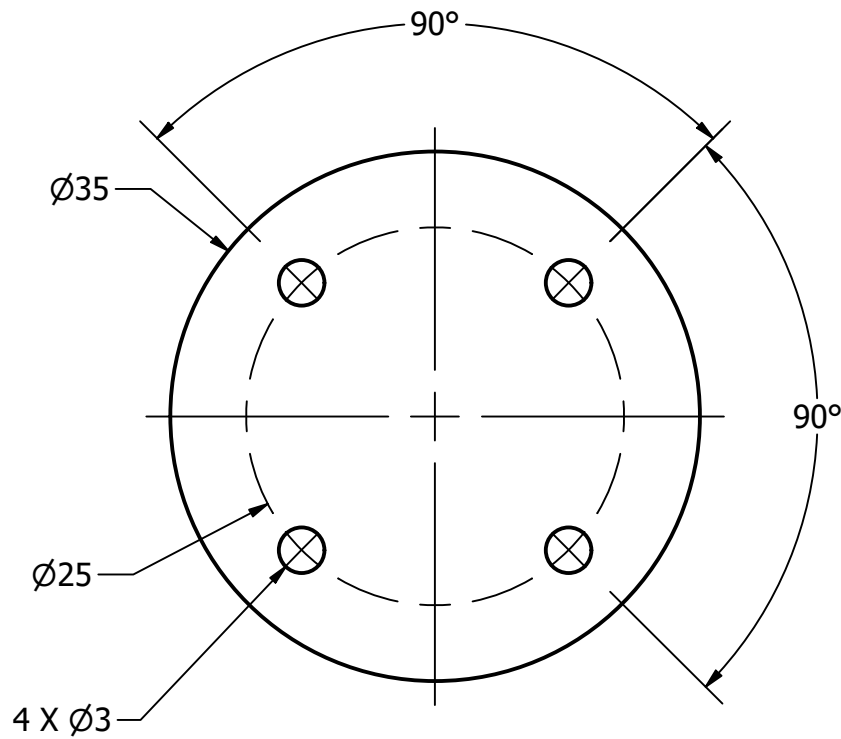


DETALLE C  
ESCALA 2 : 1

06	6. INFERIOR	1	A4 - 06	ACRILICO	2.5 MM	CORTE LASER
Ref.	Descripción	Cantidad	Plano Ref.	Material	Especificaciones	Observaciones
			<b>6. INFERIOR</b>			
					FCH.: 27/05/2022	
				DIS.: CIPSELA		REV.: DAVID PINEDA
				APRD.: CIPSELA		ESC.: 1:1
				DIB.: JUAN DAVID VALENCIA		PL.No.: A4 - 06



NOTA: TODAS LAS MEDIDAS EN MILÍMETROS.



DETAIL D  
SCALE 4 : 1

08	PORTA TUERCAS	01	A4 - 07	ACRILICO	2.5 MM	CORTE LASER
07	ARANDELA	01	A4 - 07	ACRILICO	2.5 MM	CORTE LASER
Ref.	Descripción	Cantidad	Plano Ref.	Material	Especificaciones	Observaciones

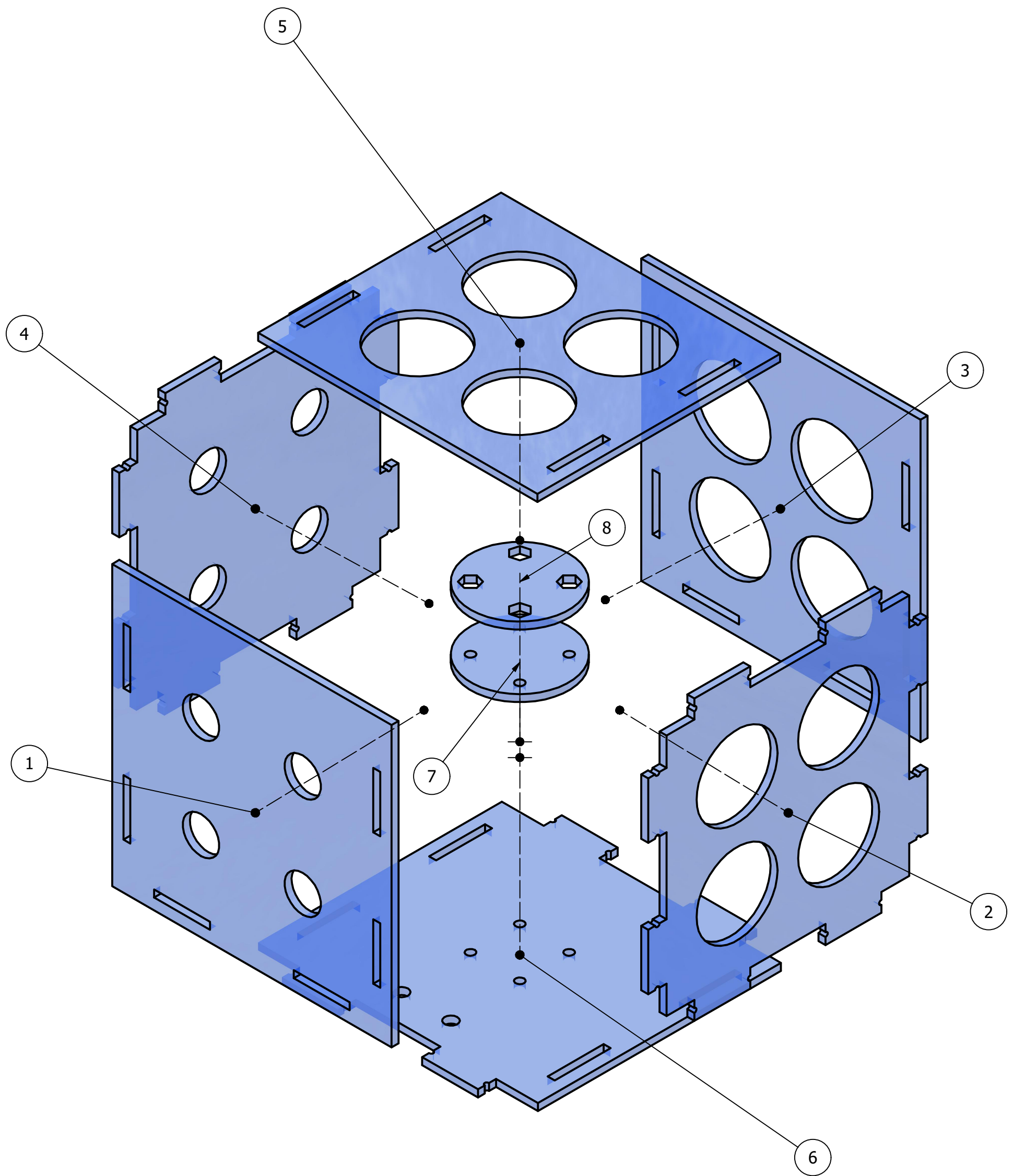


**CIPSELA**

## ARANDELA Y PORTA TUERCA

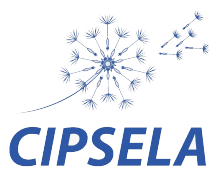
Creative and Innovative Programs for Space Education, Launch & Aviation			FCH.: 27/05/2022
DIS.: CIPSELA	REV.: DAVID PINEDA		ESC.: 2:1
APRD.: CIPSELA	DIB.: JUAN DAVID VALENCIA		PL.No.: A4 - 07

NOTA: TODAS LAS MEDIDAS EN MILÍMETROS.



08	PORTA TUERCAS	01	A4 - 07	ACRILICO	2.5 MM	CORTE LASER
07	ARANDELA	01	A4 - 07	ACRILICO	2.5 MM	CORTE LASER
06	6. INFERIOR	1	A4 - 06	ACRILICO	2.5 MM	CORTE LASER
05	5. SUPERIOR	1	A4 - 05	ACRILICO	2.5 MM	CORTE LASER
04	4.LAT. DERECHA	1	A4 - 04	ACRILICO	2.5 MM	CORTE LASER
03	3.POSTERIOR	1	A4- 03	ACRILICO	2.5 MM	CORTE LASER
02	2.LAT. DERECHA	1	A4-02	ACRILICO	2.5 MM	CORTE LASER
01	1.FRONTAL	01	A4 - 01	ACRILICO	2.5MM	CORTE LASER
Ref.	Descripción	Cantidad	Plano Ref.	Material	Especificaciones	Observaciones

NOTA: TODAS LAS MEDIDAS EN MILÍMETROS.  
CUANDO EL CUBESAT ESTE ENSAMBLADO COMO SE INDICA, PROCEDER A ASEGURAR CON LOS O-RING EN CADA MUESCA.



## CUBESAT ESTANDAR

<b>Creative and Innovative Programs for Space Education, Launch &amp; Aviation</b>			FCH.: 27/05/2022
DIS.: CIPSELA	REV.: DAVID PINEDA		ESC.: 1:1
APRD.: CIPSELA	DIB.: JUAN DAVID VALENCIA		PL.No.: A3 - 08